

TONTTIEN MUODOSTUMINEN

Kortteli 2135 Tontti 1 m2 5924 Kiinteistötunnus 186-401-47-1

Ainolanväylä

895-2:13

2135

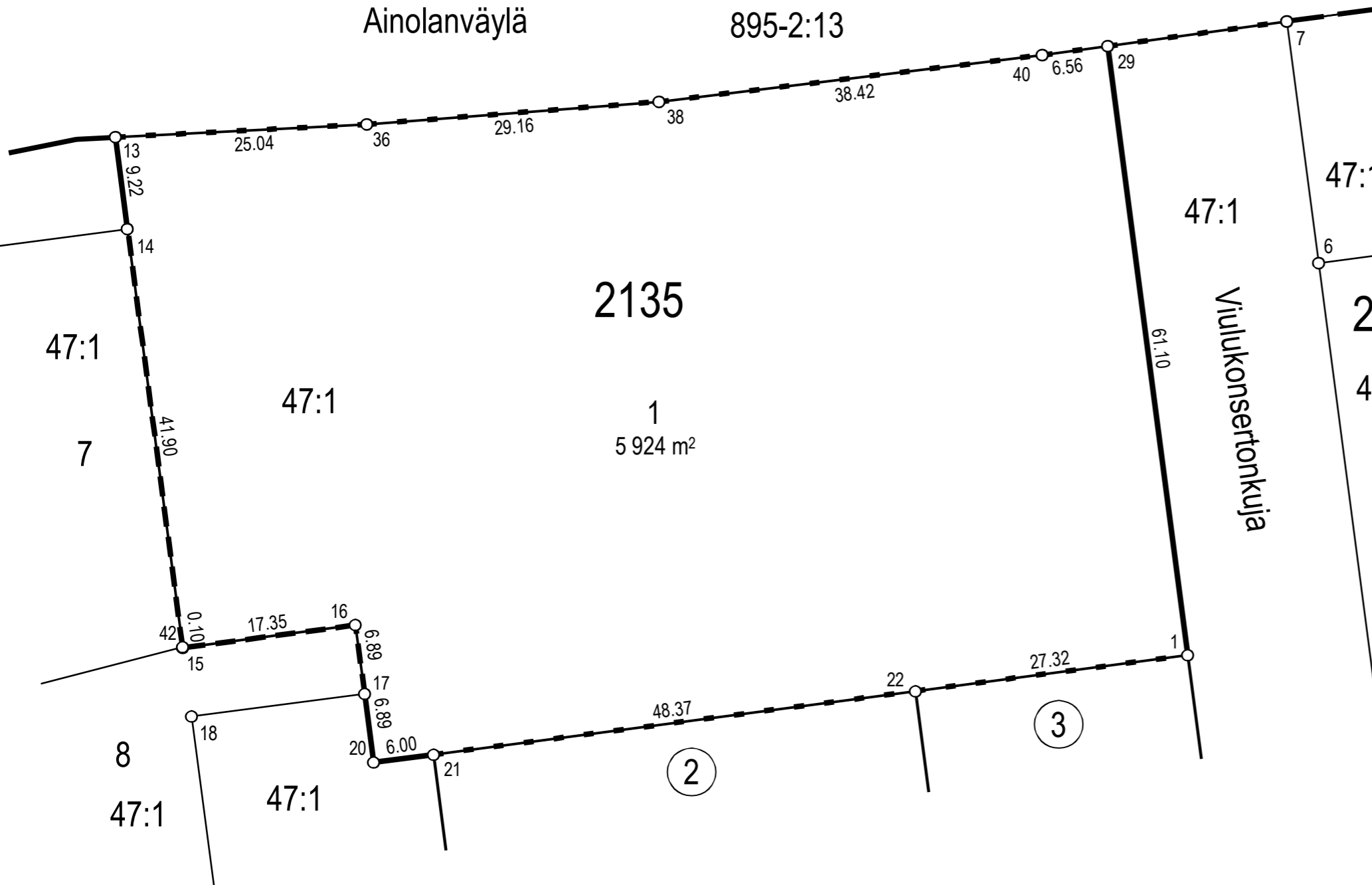
1  
5 924 m<sup>2</sup>

2134

Viulukonsertonkuja

Koordinaattiluettelo (ETRS-GK25)

N:o	P	I
1	6704796,985	25505795,883
13	6704848,499	25505689,193
14	6704839,355	25505690,397
15	6704797,712	25505695,881
16	6704799,980	25505713,084
17	6704793,149	25505713,984
20	6704786,318	25505714,884
21	6704787,101	25505720,833
22	6704793,417	25505768,794
29	6704857,559	25505787,906
36	6704849,779	25505714,197
38	6704852,026	25505743,275
40	6704856,663	25505781,410
42	6704797,811	25505695,868



TONTTIJAKO		JÄRVENPÄÄ 1:500	
ASEMAKAAVA 210009 ON HYVÄKSYTTY 13.6.2022		KAUPUNGINOSA	21. RISTINUMMI
		KORTTELI	2135
		TONTTI	1
		KARTTA N:o	38/2022
TONTTIJAON LAATI 5.10.2022		HYVÄKSYTTY	
MAANMITTAUSINSINÖÖRI ANTTI KIVIKKO		MAANMITTAUSINSINÖÖRI	